

Økologisk investeringsstøtte  
Jess Jørgensen, Center for Projekttilskud

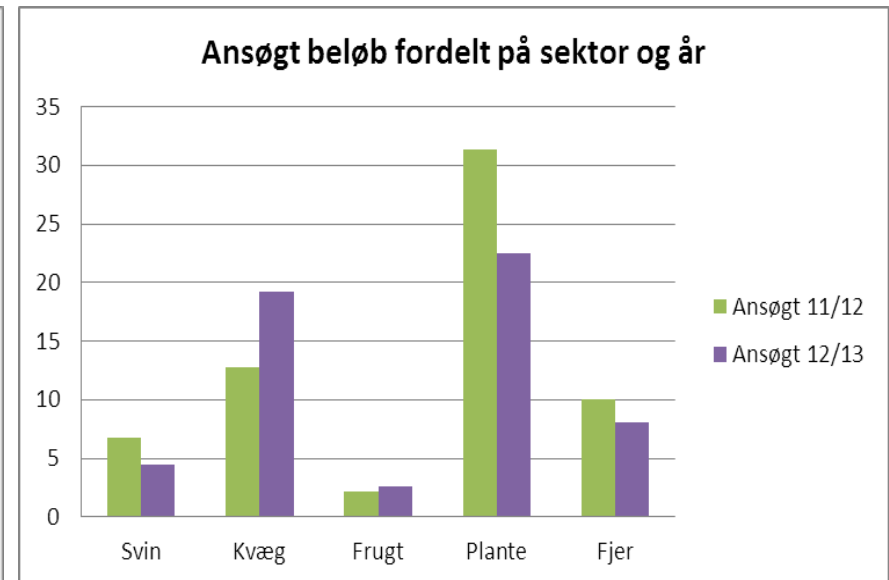
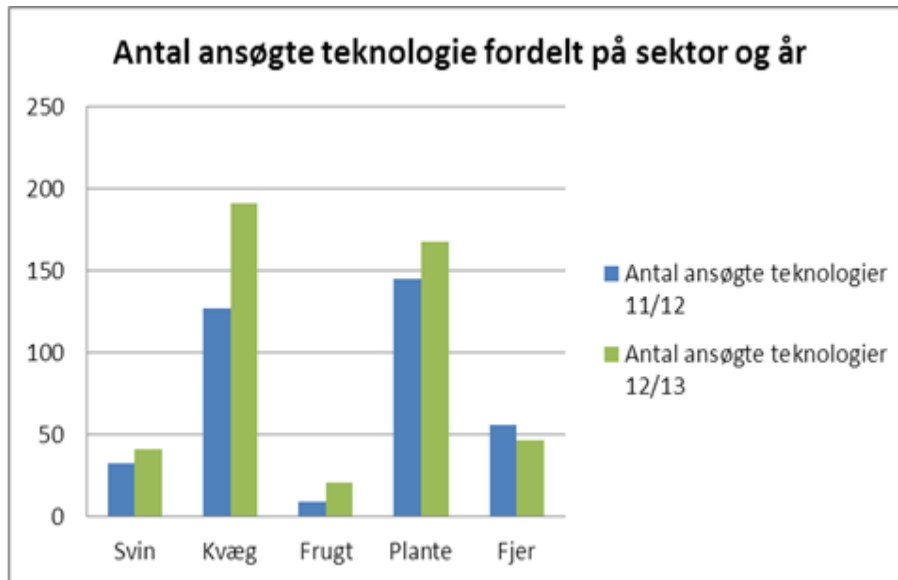


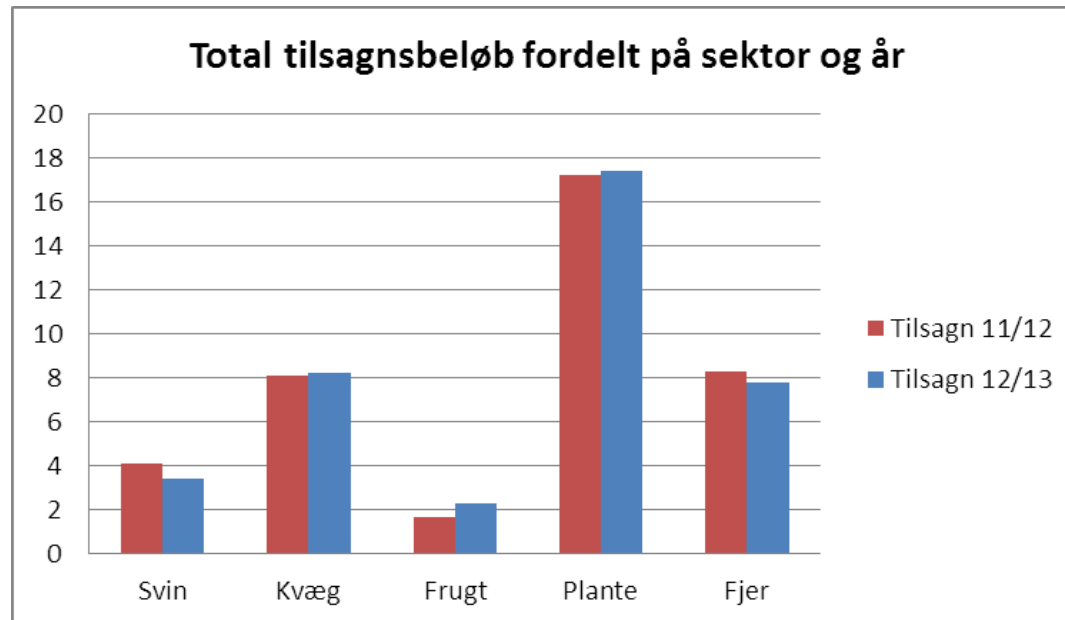
## Ændringer i 2012/2013 runden

- Hvem kan søge?
- Ingen revisor erklæringer på udbetalinger fra 2013, 100 % bilagskontrol
- 300.000 kr. → 100.000 kr.



# Fordelingen af ansøgninger til fristen 31/1-2013







# Rammer

- Hvis det står på teknologilisten, kan der søges om tilskud
- Listen er udtømmende
- Rimelighedsvurdering af udgifter



# Prioritering af ansøgninger

- Potentiale (1 – 4)
- Relevans (1 – 3)
- Ny teknologi / ØUV ( 1 – 10)
- Str. (1 – 3)
- Max score 20
- Prioriteres efter score, en høj score øger sandsynligheden for tilsagn



## Eksempel på pointgivning

- Hans Hansen søger teknologi 4.2, en autostyret radrenser
- Teknologi 4.2 score:
  - Relevans 3
  - Potentiale 4
  - ØVU 10
  - Str. 2 (Inddeles ud fra de aktuelle ansøgninger)
- Total 19 point



# Input til NaturErhvervstyrelsen

- Servicetjek
- ØH 2020 – fokusering af økologisk investeringsordning?
- Mail: [projekttilskud@naturerhverv.dk](mailto:projekttilskud@naturerhverv.dk)